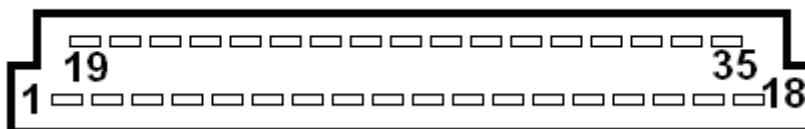


Veículos: Tempra e Tipo 2.0 8V – De 94 à 96.

Conector ECU



Alimentação e principais ligações

Pino ECU	Função
20	+ 15
1 / 19	Aterramento - Comum – Pode ligar apenas 1
3 / 4	Rotação – Indutivo 60-2
5 / 23	Fase – Indutivo
28	Relê bomba
18	Injetor 1
33	Injetor 2
32	Injetor 3
35	Injetor 4
27	Luz injeção
34	Válvula VAE – Tempra SW e Tipo

Particularidades

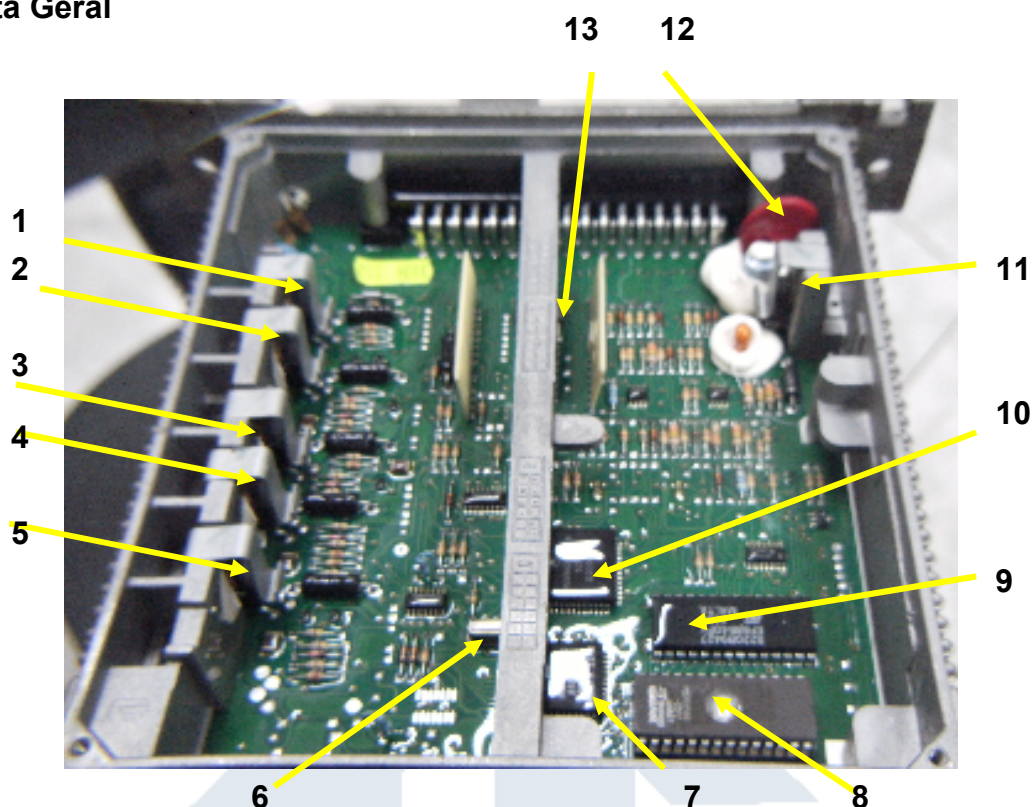
- Este sistema possui ajuste de Co feito pelo Scanner.

Defeitos comuns:

- Falta de aterramento dos sensores, ocasionado por curto circuito externo. Rompe a trilha que vem do terminal 6 da ECU, que é aterramento.

Observação

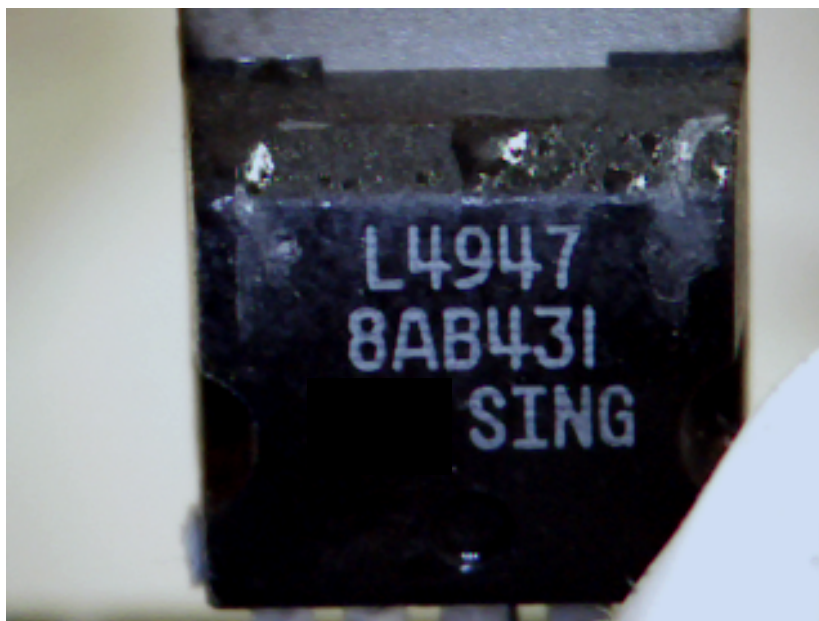
Vista Geral



Principais componentes

1. Drive Válvula VAE – Marcha lenta ;
2. Drive injetor 2;
3. Drive injetor 3;
4. Drive injetor 1;
5. Drive injetor 4 ;
6. Cristal – Clock;
7. Decodificador PAL;
8. Memória ROM – 27C256;
9. Memória RAM;
10. Processador – Motorola – MC68HCP11E1VFN – 52 pinos;
11. Regulador 5 volts – L4947;
12. NTC – Varistor;
13. Multi Drive CA 3262 E – Relê bomba combustível – Luz injeção.

Regulador 5 volts – L4947



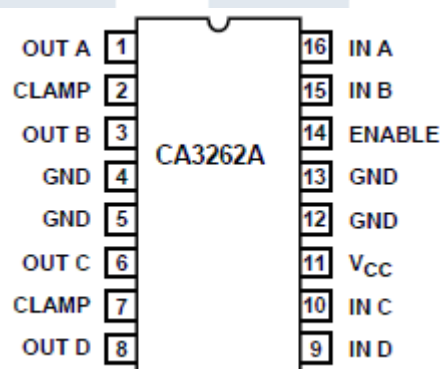
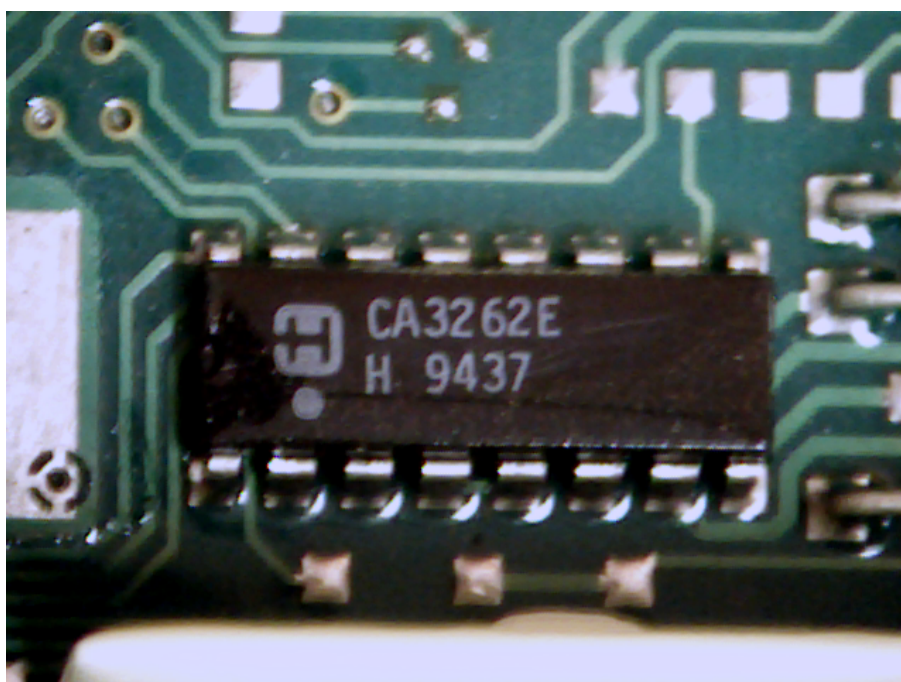
Teste pino à pino com a ignição ligada

Pino	Componente	Função
1		+ 15
2		+ 5 V
3		Aterramento
4		4,8 V
5		+ 5 V

TECNOCAR
ELETRÔNICA AUTOMOTIVA

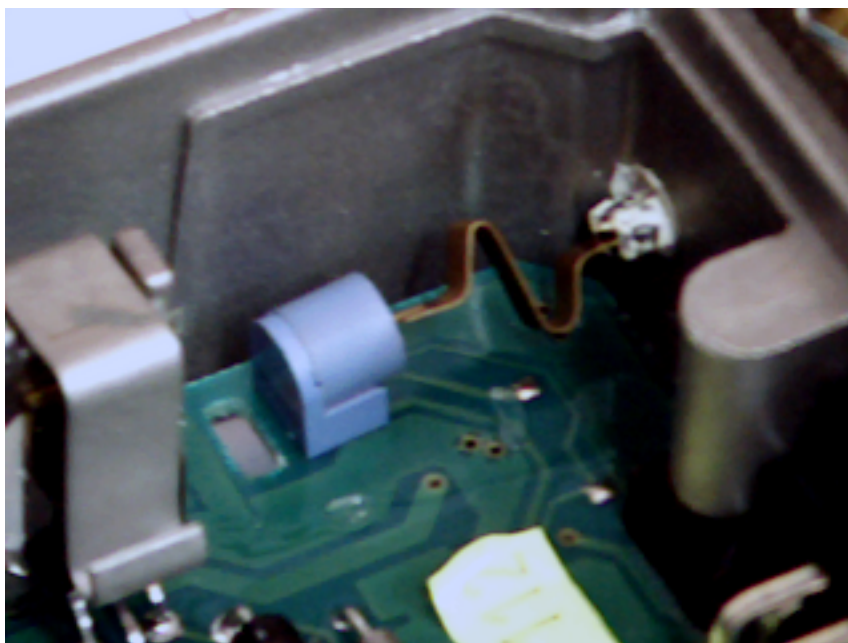
Multi Drive CA 3262 E – Relê bomba combustível – Luz injeção

Este componente tem funcionamento similar aos transistores **NPN**, ou seja, a entrada (disparo) é feita por **positivo 5 volts** e a saída é negativa.

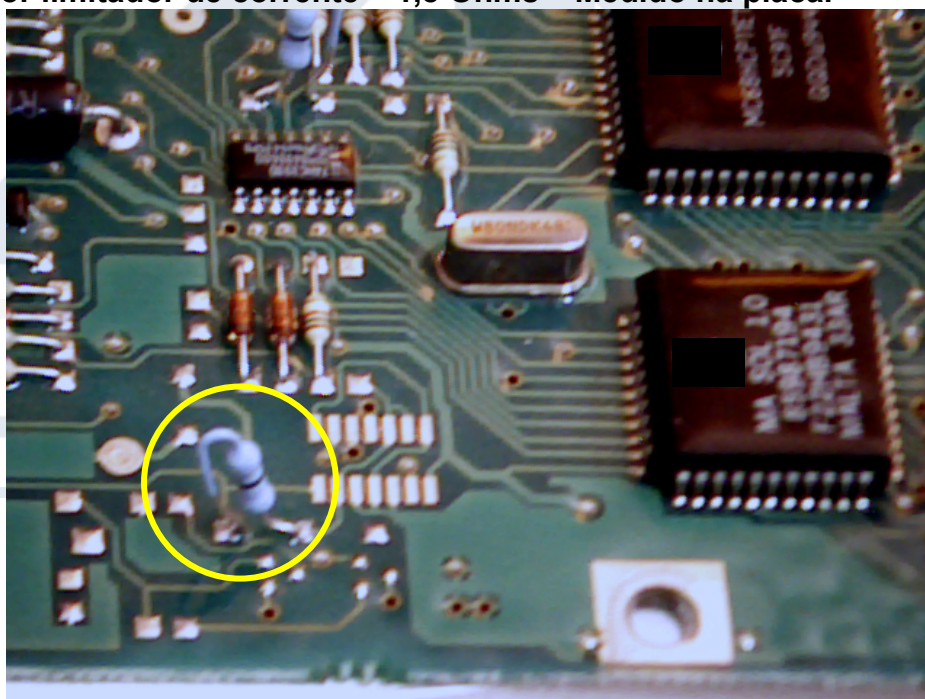


Pino Componente	Função
1	Out – Relê bomba de combustível – Pino 28 ECU
6	Out – Luz da injeção – Pino 27 ECU
10	In – Luz da injeção
16	In - Relê bomba de combustível

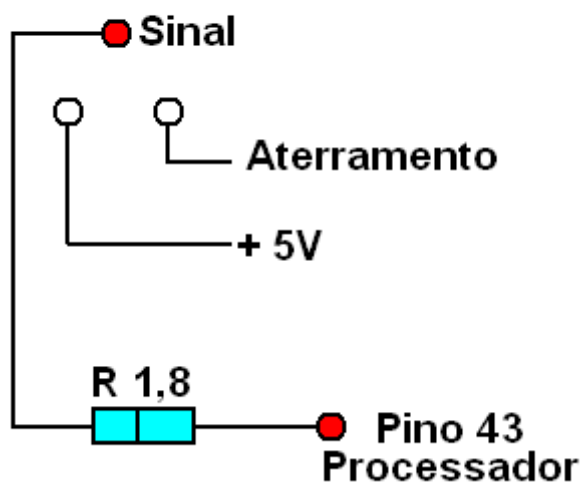
Potenciômetro de ajuste de Co



Resistor limitador de corrente – 1,8 Ohms – Medido na placa.

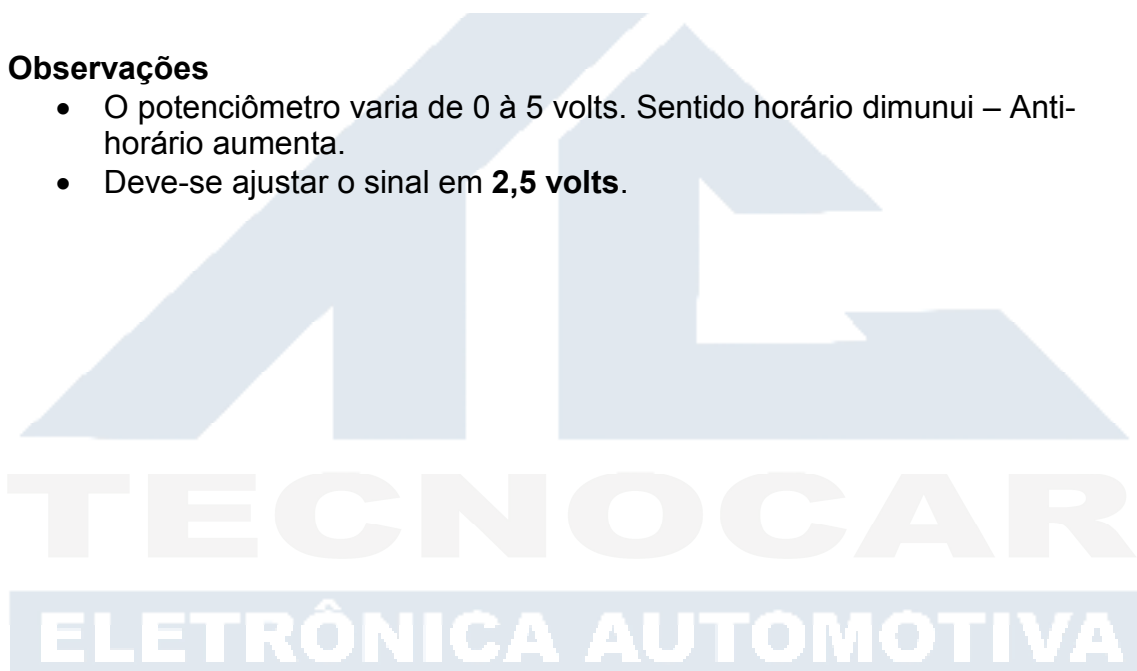


Potenciômetro de Co

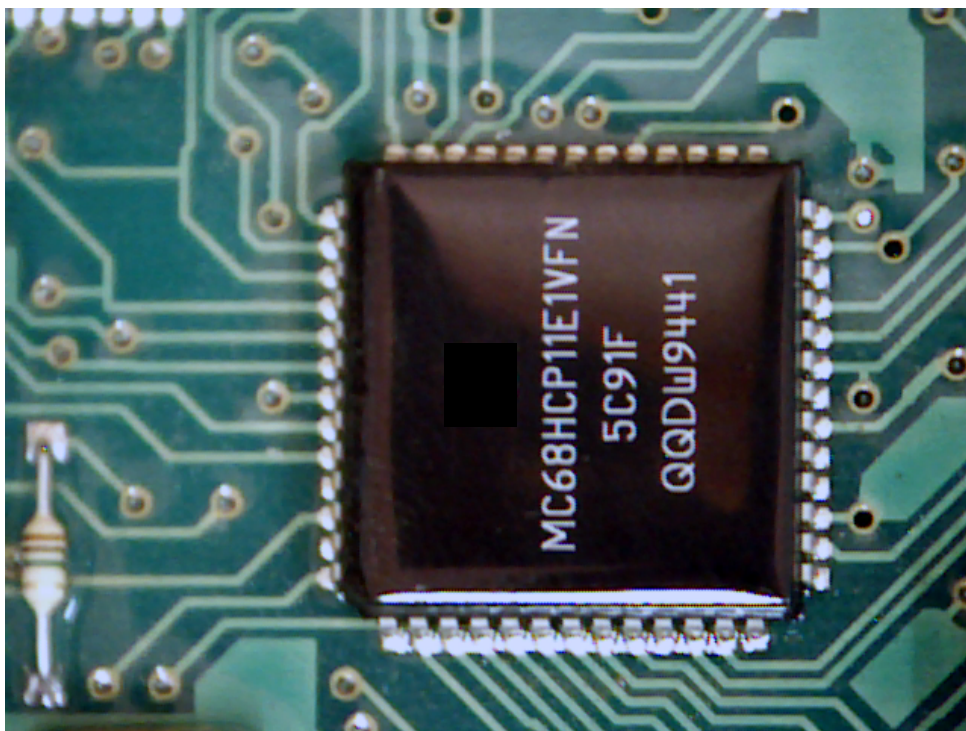


Observações

- O potenciômetro varia de 0 à 5 volts. Sentido horário diminui – Anti-horário aumenta.
- Deve-se ajustar o sinal em **2,5 volts**.



Processador – Motorola – MC68HCP11E1VFN – 52 pinos



Pino Componente	Função
43	In – Sinal do potenciômetro de Co (Vcc)

TECNOCAR
ELETRÔNICA AUTOMOTIVA